



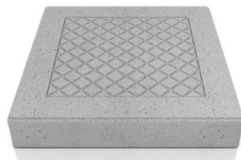
PŁYTY CHODNIKOWE 35x35

OBCIĄŻENIE:   ruch pieszy, ruch kołowy do 3,5 T

KOLORYSTYKA: monokolor

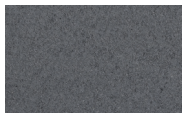


PŁYTA GŁADKA
35 x 35 cm



PŁYTA RYFLOWANA
35 x 35 cm

DOSTĘPNA KOLORYSTYKA:



grafitowy



szary



czerwony

DANE TECHNICZNE

Zasadnicze charakterystyki

Właściwości użytkowe

Wytrzymałość na zginanie:	$T \geq 4,0 \text{ MPa}$
Współczynnik przewodzenia ciepłej	NPD
Odporność na poślizg/poślizgnięcie:	zadowalająca
Reakcja na ogień:	A1
Emisja azbestu:	brak zawartości azbestu
Trwałość:	zadowalająca
Ścieralność:	klasa I $\leq 20\text{mm}$
Odporność na warunki atmosferyczne:	klasa D $\leq 1\text{kg/m}^2$
Nasiąkliwość:	klasa B $\leq 6\%$
Obciążenie niszczące:	7,0 kN

DANE LOGISTYCZNE:

Produkt	Liczba elem. w warstwie palety	Wydajność z palety	Waga palety
Płyta chodnikowa 35 x 35 gładka	9 elementów	11,00 m ²	1268 kg
Płyta chodnikowa 35 x 35 ryflowana	9 elementów	11,00 m ²	1268 kg