



NOSTALIT 6

OBCIĄŻENIE:   ruch pieszy, ruch kołowy do 3,5 T

TECHNOLOGIA:  h-plus **KOLORYSTYKA:** monokolor, melanż



6 x 12 x 6 cm

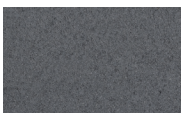


9 x 12 x 6 cm



12 x 12 x 6 cm

DOSTĘPNA KOLORYSTYKA:



grafitowy



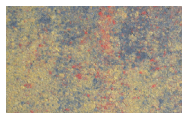
szary



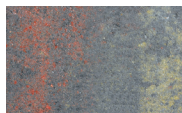
melanż zimowy



melanż letni

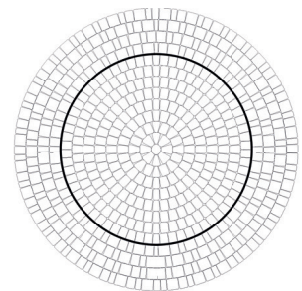
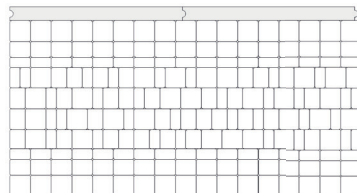
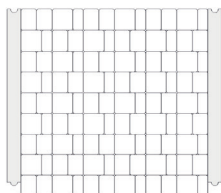
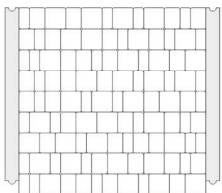


melanż wiosenny



melanż jesienny

SPOSÓB UŁOŻENIA:



DANE LOGISTYCZNE:

DANE TECHNICZNE

Zasadnicze charakterystyki

Właściwości użytkowe

Wytrzymałość na rozciąganie przy rozłupywaniu:

≥ 3,6 MPa

Współczynnik przewodzenia ciepłej

NPD

Odporność na poślizg/poślizgnięcie:

zadowalająca

Reakcja na ogień:

A1

Emisja azbestu:

brak zawartości azbestu

Trwałość:

zadowalająca

Ścieralność:

klasa I ≤ 20mm

Odporność na warunki atmosferyczne:

klasa D ≤ 1kg/m²

Nasiąkliwość:

klasa B ≤ 6%

Produkt

Liczba elem. w warstwie palety

Liczba warstw

Wydajność z palety

Waga palety

Nostalit 6

22 elem. 6 x 12
38 elem. 12 x 12
36 elem. 9 x 12

6 warstw

11,00 m²

1485 kg