

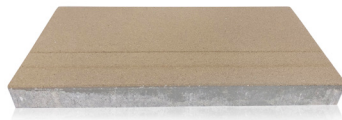
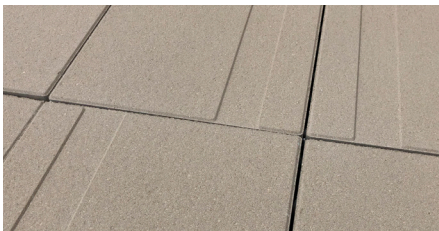


# FREZO

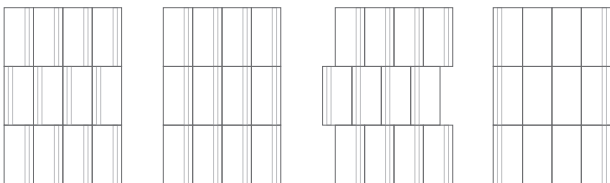
**OBCIĄŻENIE:**   ruch pieszy, ruch kołowy do 3,5 T

**TECHNOLOGIA:**  nano  h-plus **KOLORYSTYKA:** monokolor, melanże



60 x 30 x 5 cm

## SPOSÓB UŁOŻENIA:



## DOSTĘPNA KOLORYSTYKA:



grafitowy

szary

platynowy



piaskowy

## DANE LOGISTYCZNE:

## DANE TECHNICZNE

### Zasadnicze charakterystyki

### Właściwości użytkowe

Wytrzymałość na zginanie:	$S \geq 3,5 \text{ MPa}$
Współczynnik przewodzenia ciepłej	NPD
Odporność na poślizg/poślizgnięcie:	zadowalająca
Reakcja na ogień:	A1
Emisja azbestu:	brak zawartości azbestu
Trwałość:	zadowalająca
Ścieralność:	klasa I $\leq 20\text{mm}$
Odporność na warunki atmosferyczne:	klasa D $\leq 1\text{kg/m}^2$
Nasiąkliwość:	klasa B $\leq 6\%$
Obciążenie niszczące:	3,0 kN

Produkt

Liczba elem. w warstwie palety

Liczba warstw

Wydajność z palety

Waga palety

Frezo

6 szt.

10 warstw

10,8 m<sup>2</sup>

1300 kg